

EIN TAG IN LÜNEBURG

Sie möchten einen unvergesslichen Tag in Lüneburg erleben, mit einer guten Mischung aus Genuss, Shopping und Kultur? Dann sind unsere Tipps genau das Richtige für Sie!

11.00 UHR KLASSISCHE STADTFÜHRUNG

Die Lüneburger Stadtführer zeigen Ihnen die schönsten Ecken der Salz- und Hansestadt. Anmeldung und Start ist in der Tourist-Information im Rathaus, Am Markt (Dauer 1,5 Stunden). Alternativ können Sie sich eines der schönsten Rathäuser Norddeutschlands zeigen lassen. (Führungen zu angegebenen Zeiten möglich) www.lueneburg.info

12.30 UHR MITTAGESSEN

Nach der Führung geht es zum Mittagessen ins Bistro „ROY ROBSON Markt 3“. In besonderem Ambiente, einer gelungenen Verbindung aus Tradition und Moderne, verwöhnt Sie das Team mit einem täglich wechselnden Mittagstisch aus der regionalen Küche. Sie finden das „ROY ROBSON Markt 3“ Am Markt 3, gegenüber der Tourist-Information. www.royrobson.com/haus

Frisch gestärkt erkunden Sie die Einkaufsstadt Lüneburg auf eigene Faust. Lassen Sie sich durch die lebendige Fußgängerzone treiben und entdecken Sie die engen Gassen der Altstadt mit ihren kleinen Geschäften.

15.30 UHR KAFFEE & KUCHEN

Im Restaurant „Das Kleine“ erwartet Sie die schönste Aussicht auf den historischen Hafen und unweigerlich gute Kuchen und Torten, in denen traditionell auch Buchweizen verwendet wird. Am Stintmarkt 8, www.das-kleine-restaurant.com



SALZTHERME LÜNEBURG (SALÜ)

Entspannen Sie im Sole-Bad oder genießen Sie die große Sauna- und Wellnesslandschaft. Für Familienspaß sorgt das Wellenbad und die Riesenrutsche. Uelzener Str. 1-5, www.salue.info



LÜNEBURGER NÄCHTE SIND LANG

Statten Sie der Kneipenszene in historischem Ambiente einen Besuch ab. Lüneburg ist eine Hochburg an Lokalen, Bars und Restaurants. Holen Sie sich weitere Tipps in der Tourist-Information im Rathaus.

TOURIST-INFORMATION

Individuelle Beratung rund um Ihren Urlaub in Lüneburg erhalten Sie hier: Rathaus/Am Markt, 21335 Lüneburg
Tel. 0800/220 50 05 | www.lueneburg.info

Ganzjährig für Sie geöffnet:

Öffnungszeiten	Mai bis Okt. u. zur Zeit des Weihnachtsmarktes
Mo - Fr 09.30 - 18.00 Uhr	09.30 - 18.00 Uhr
Sa 09.30 - 14.00 Uhr	09.30 - 16.00 Uhr
So -	10.00 - 16.00 Uhr



Erleben Sie die Vielfalt der ROY ROBSON Welt am Lüneburger Marktplatz: Auf 600 qm bietet Ihnen ROY ROBSON Markt 3 eine einzigartige Kombination aus Mode, Gastronomie und Lifestyle – alles unter einem Dach.

**SHOPPEN
ESSEN
FEIERN**

ROY ROBSON MARKT 3
Am Markt 3, Lüneburg
Tel.: 04131-7068820
www.royrobson.com/haus

LÜNEBURG AUF EINEN BLICK

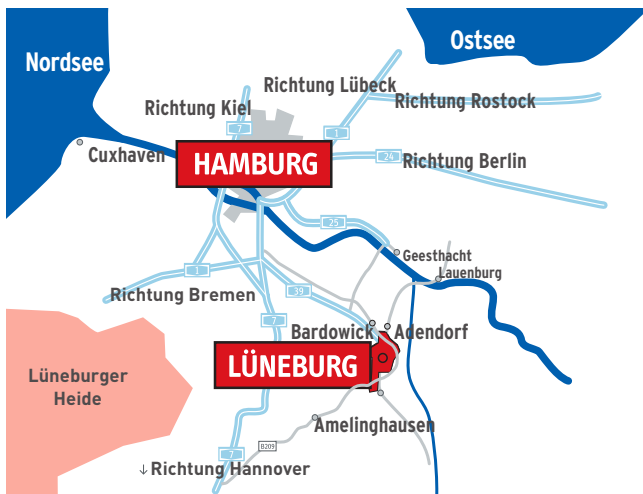
MIT DER
REGIONALBAHN VON
HAMBURG → LÜNEBURG
IN 35 MINUTEN



LÜNEBURG
die HANSEstadt.

Informationen zur Salz- und Hansestadt • Kostenlose Hotline 0800/220 50 05

ANFAHRT



Lüneburg liegt verkehrsgünstig an der Bahnhauptstrecke Hamburg - Hannover und ist per ICE, IC oder mit der Regionalbahn sehr gut zu erreichen.

WOHNMOBILSTELLPLATZ SÜLZWIESEN

Preis	10,00 €/24 Std	Stellplätze	53
Kurzparkzeit	5,00 €/ 4 Std	Öffnungszeit	24 Stunden
City-Nähe	7 Minuten	Höchstparkdauer	unbegrenzt
Versorgung	Entsorgung	Frishwasser u. Strom	gegen Zusatzgebühr
keine Vorreservierung möglich!		Tel. 04131/6996990	



Herausgeber: Lüneburg Marketing GmbH, Rathaus/Am Markt, 21335 Lüneburg, Tel. 0800/2205005
touristik@lueneburg.info, www.lueneburg.info
www.facebook.com/lueneburginfo
www.twitter.com/lueneburginfo
www.instagram.com/

Bildnachweis: Lüneburg Marketing GmbH, C. Lohfink, C. Schwarz, V. Fiedler

LÜNEBURG



Das Besondere an Lüneburg? Ganz einfach: Lüneburg bietet die Offenheit einer Weltstadt, das Angebot einer Metropole, die Persönlichkeit einer Kleinstadt und die Liebe eines Dorfes. Die über 1.000 Jahre alte Hansestadt hat sich ihr mittelalterliches Gesicht bis heute bewahrt und verspricht dennoch ein pulsierendes, junges Ambiente. Lassen Sie sich von den mit kunstvollen Giebeln verzierten Backsteinbauten, den gotischen Kirchen und einem der schönsten und größten Rathäuser Norddeutschlands verzaubern. Trendige Geschäfte, unzählige gemütliche Kneipen und eine quirlige Studentenszene geben der traditionsreichen Stadt ihr junges Flair und laden zum Entdecken und Verweilen ein. Ein Besuch in Lüneburg lohnt sich immer und zu jeder Jahreszeit. Nicht umsonst heißt es in einem hier sehr bekannten Lied „Die schönste Stadt der Welt liegt an der Ilmenau“.



MUSEEN



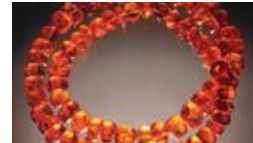
DEUTSCHES SALZMUSEUM

www.salzmuseum.de
Mo - Fr: 09.00 - 17.00 Uhr
Sa + So: 10.00 - 17.00 Uhr
Oktober bis März
täglich: 10.00 - 17.00 Uhr
Öffentliche Führungen
Mo - Fr: 11.00, 12.30, 15.00 Uhr
Sa + So: 11.30, 15.00 Uhr



BRAUEREIMUSEUM

www.brauereimuseum-lueneburg.de
täglich: 13.00 - 16.30 Uhr
Gruppenführungen auf Anfrage



OSTPREUSSISCHES LANDESMUSEUM

www.ostpreussisches-landesmuseum.de
zur Zeit wegen Umbau geschlossen
Wiedereröffnung: Frühjahr 2016



MUSEUM LÜNEBURG

www.museumlueneburg.d
Di - Fr: 11.00 - 18.00 Uhr
Do: 11.00 - 20.00 Uhr
Sa, So: 10.00 - 18.00 Uhr



MUSEUM FÜR KLÖSTERLICHE TEXTILKUNST

www.kloster-luene.de
Öffnungszeiten (01.04. - 15.10.)
Di - Sa: 10.30 - 12.30 Uhr
14.30 - 17.00 Uhr
So + Feiertag: 11.30 - 13.00 Uhr
14.30 - 17.00 Uhr



WASSERTURM LÜNEBURG

www.wasserturm.net
Öffnungszeiten
täglich: 10.00 - 18.00 Uhr
Infos zu Trauungen und Kulturprogrammen finden Sie auf der Website.



ALTES RATHAUS www.lueneburg.info

Besichtigung nur mit Führung
Januar bis März
Di - So: 11.00, 14.00 Uhr
April bis Dezember
Di - So: 10.00, 12.00, 15.00 Uhr
Sa: 11.00, 14.00 Uhr
Gruppenführungen auf Anfrage